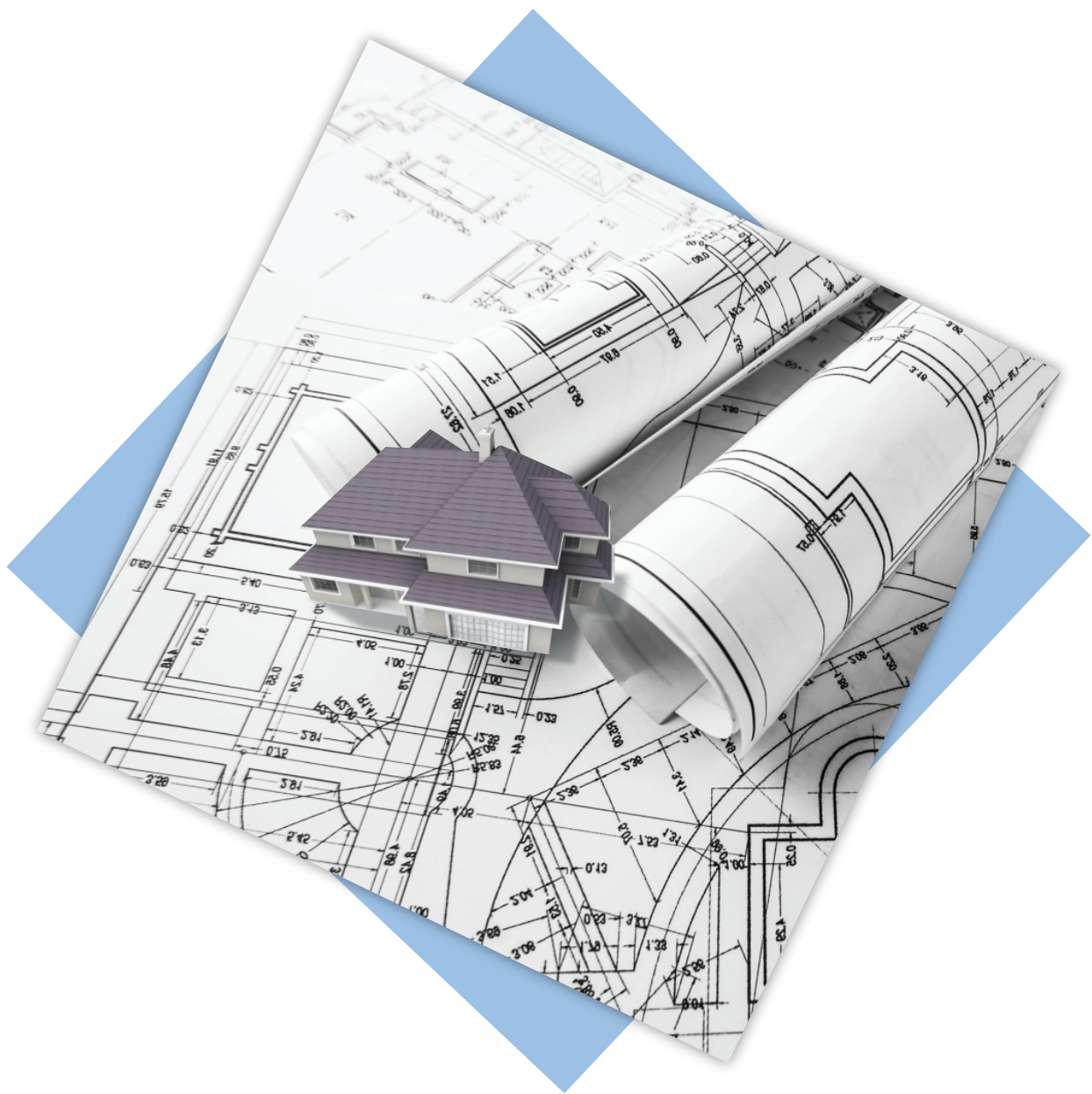


# BLOCURI DE ZIDĂRIE DIN BCA MACON DATE TEHNICE



# Soluții de zidărie Macon

Blocurile de zidărie din BCA MACON sunt materiale cu performanțe structurale și caracteristici tehnice deosebite, destinate realizării structurilor de zidărie portante sau neportante în toate tipurile de construcții. Utilizând BCA MACON aveți posibilitatea de a construi suprafețe călduroase, cu o excelentă planeitate și precizie dimensională, ușor și rapid de tencuit. Lucrările de zidărie se pot executa utilizând mortar în strat subțire, fără a fi necesară rectificarea suprafețelor.

## BCA MACON 2.5

- Rezistență medie la compresiune: min 2.5 N/mm<sup>2</sup>
- Conductivitate termică  $\lambda_{10 \text{ uscat}}$ : 0.105 W/mK
- Densitate aparentă în volum în stare uscată, media: 400 kg/m<sup>3</sup>



## BCA MACON 3.5

- Rezistență medie la compresiune: min 3.5 N/mm<sup>2</sup>
- Conductivitate termică  $\lambda_{10 \text{ uscat}}$ : 0.13 W/mK
- Densitate aparentă în volum în stare uscată, media: 480 kg/m<sup>3</sup>



## BCA MACON 5

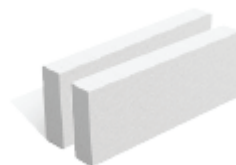
- Rezistență medie la compresiune: min 5 N/mm<sup>2</sup>
- Conductivitate termică  $\lambda_{10 \text{ uscat}}$ : 0.16 W/mK
- Densitate aparentă în volum în stare uscată, media: 600 kg/m<sup>3</sup>



## BCA MACON PENTRU PLACĂRI

Blocuri cu grosimea de 5 cm și 7.5 cm destinate plăcărilor și realizării diferitelor lucrări de amenajări sau design interior

- Rezistență medie la compresiune: min 3.5 N/mm<sup>2</sup>
- Conductivitate termică  $\lambda_{10 \text{ uscat}}$ : 0.13 W/mK
- Densitate aparentă în volum în stare uscată, media: 480 kg/m<sup>3</sup>



## BCA MACON - ELEMENTE PENTRU COFRAJ - BLOCURI TIP U

- Permite așezarea armării și turnarea betonului fără a mai fi necesară cofrarea clasică
- Pot fi ușor prelucrate prin tăiere



## MORTAR ADEZIV PENTRU BCA

- Lucrabilitate ușoară, timp redus necesar realizării zidurilor
- Aderență excelentă
- Granulație fină - max 1.25 mm
- Economie de material



## Dimensiuni / consumuri

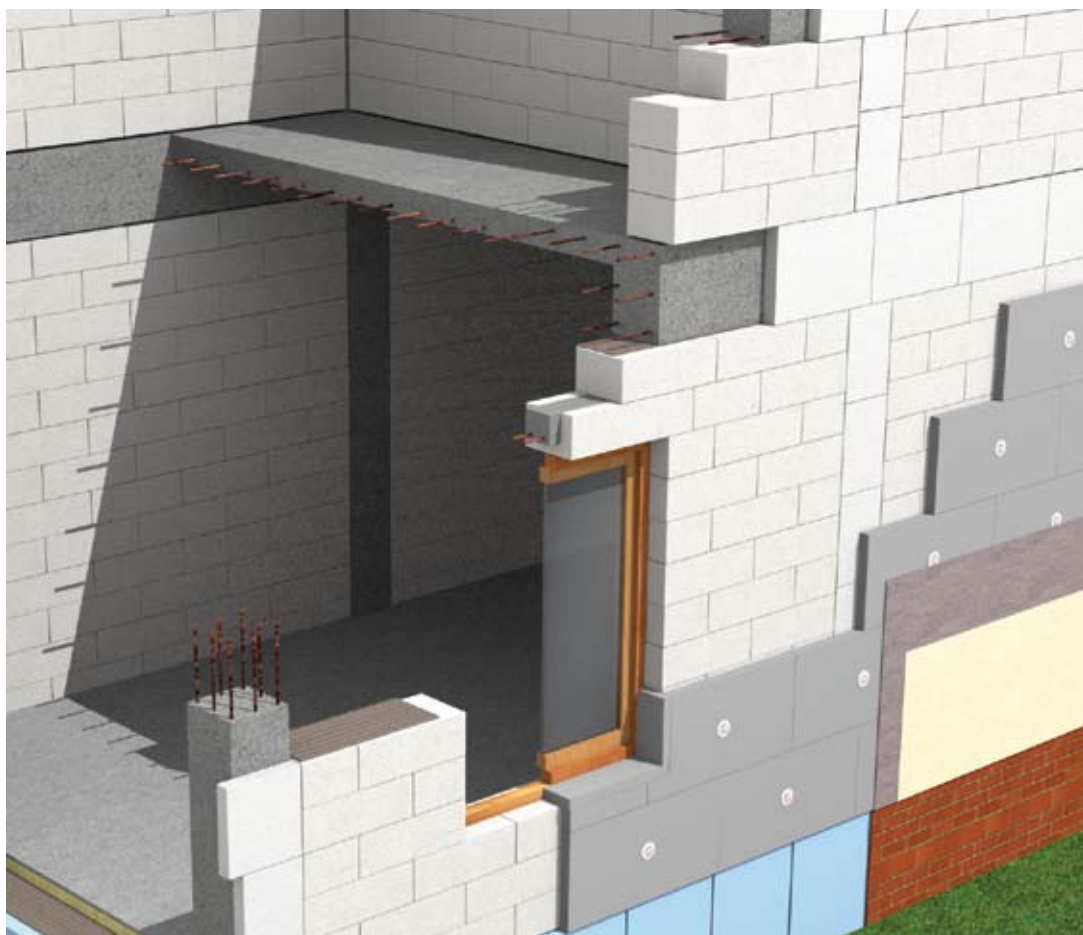
Tip produs	Dimensiuni			Consumuri / Cantități					
				buc/m <sup>3</sup>	buc/m <sup>2</sup>	m <sup>2</sup> /m <sup>3</sup>	m <sup>2</sup> /palet		buc/palet
	lățime	înălțime	lungime				Deva	Oradea	Deva

### Pereți exteriori

Macon 2.5	250	250	600	26.67	6.7	4.00	7.20	7.20	48	48
	300	250	600	22.23	6.7	3.34	6.00	6.00	40	40
	350	250	600	19.05	6.7	2.86	4.80	4.80	32	32
	400**	250	600	16.67	6.7	2.50	4.80	4.80	32	32
Macon 3.5*	250	250	600	26.67	6.7	4.00	7.20	7.20	48	48
	300	250	600	22.23	6.7	3.34	6.00	6.00	40	40
	350	250	600	19.05	6.7	2.86	4.80	4.80	32	32
Macon 5*	250	250	600	26.67	6.7	4.00	-	7.20	-	48
	300	250	600	22.23	6.7	3.34	-	6.00	-	40
	350	250	600	19.05	6.7	2.86	-	4.80	-	32

\* Produsul poate fi folosit atât pentru pereți portanți, cât și pentru pereți neporanți.

\*\* Produsul poate fi folosit în sistem de pereți exteriori monostrat - nu necesită termoizolare suplimentară.





Tip produs	Dimensiuni			Consumuri / Cantități					
				m <sup>2</sup> /palet			buc/palet		
	lățime	înălțime	lungime	buc/m <sup>3</sup>	buc/m <sup>2</sup>	m <sup>2</sup> /m <sup>3</sup>	Deva	Oradea	Deva

### Pereți despărțitori, de compartimentare

Macon 3.5	100	250	600	66.67	6.7	10.00	18.00	18.00	120	120
	125	250	600	53.34	6.7	8.00	14.40	14.40	96	96
	150	250	600	44.45	6.7	6.67	12.00	12.00	80	80
	200	250	600	33.34	6.7	5.00	8.40+1.2*	9.00	56+8*	60
Macon 5	200	250	600	33.34	6.7	5.00	-	9.00	-	60

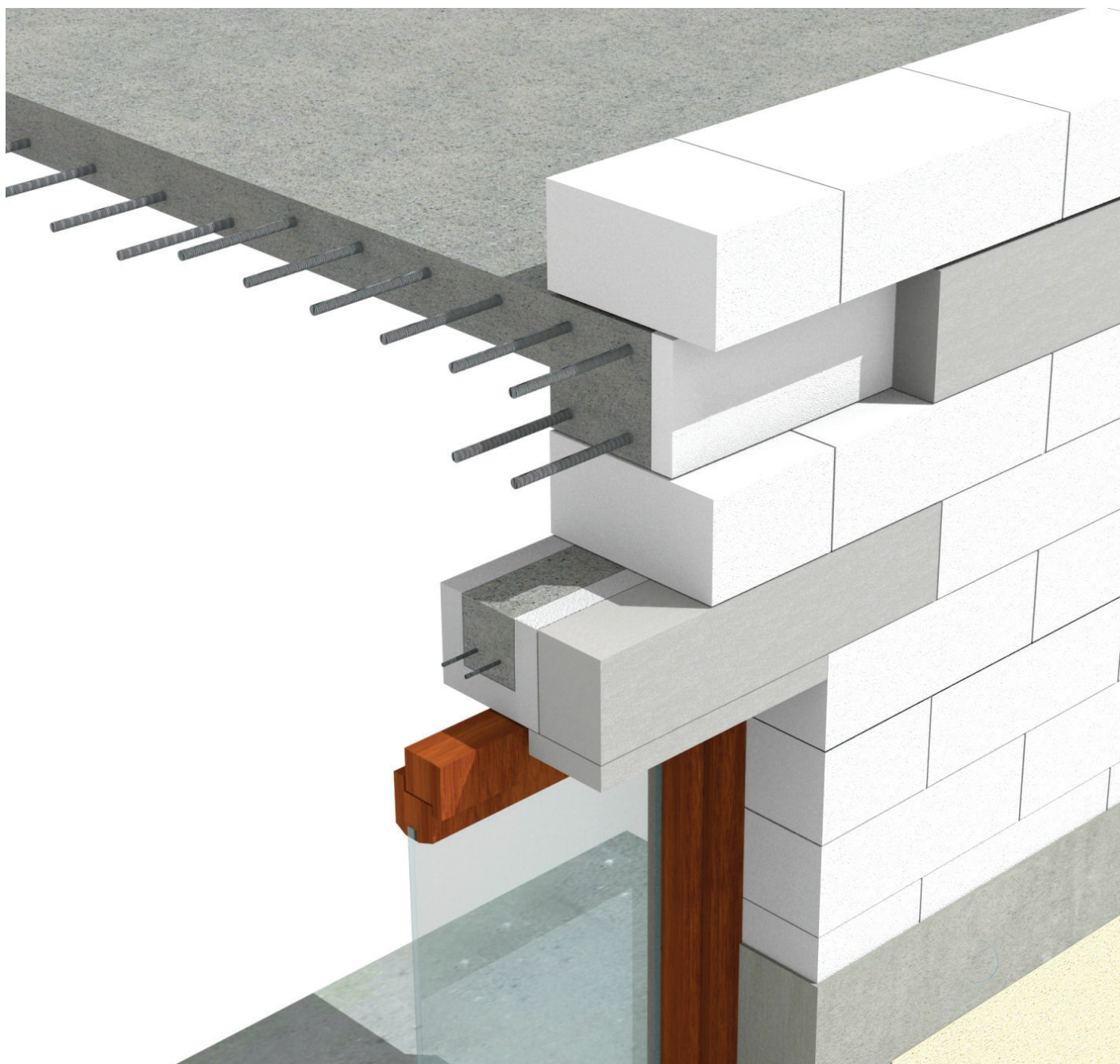
\* Paletul include 8 blocuri cu dimensiunile 100x250x600 mm

### Elemente pentru placări și măști

Macon 3.5	50	250	600	133.34	6.7	20.00	24.00	24.00	160	160
	75	250	600	88.89	6.7	13.34	19.2+2.4	19.2+2.4	128+16**	128+16**

\*\* Paletul include 16 blocuri cu dimensiunile 150x250x600 mm





Dimensiuni / consumuri - produse adiționale

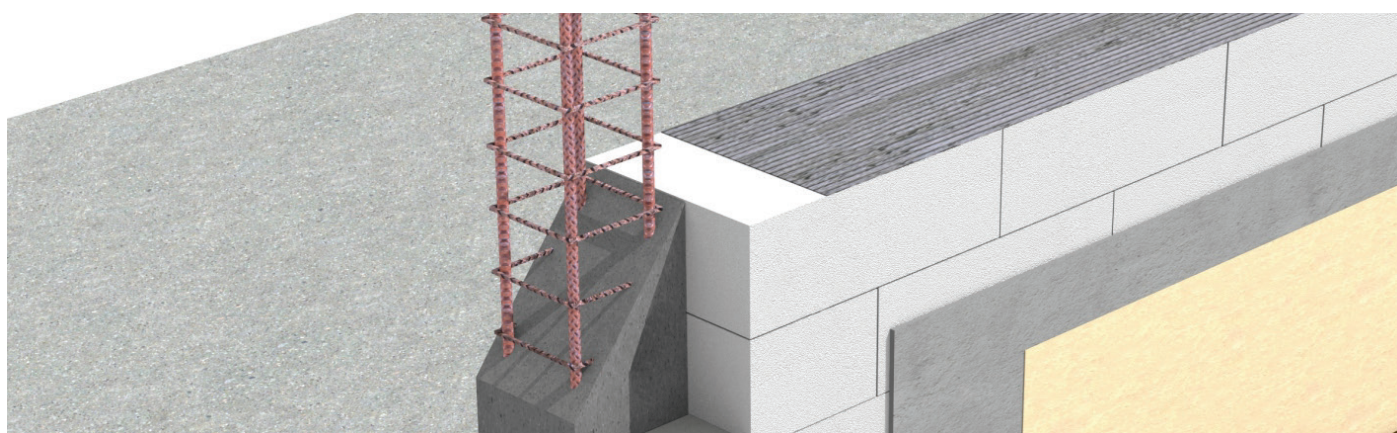
#### Elemente speciale pentru cofraj - blocuri tip U

Tip produs	Dimensiuni exterioare			Dimensiuni gol			buc/palet
	lățime	înălțime	lungime	lățime	înălțime	lungime	
Blocuri tip U din BCA Macon 3.5	200	250	600	100	200	600	40
	250	250	600	150	200	600	40
	300	250	600	200	200	600	30
	350	250	600	250	200	600	20
	400	250	600	300	200	600	20



## Mortar în pat subțire Macon

Proprietăți / Consumuri	UM	Mortar Macon
Rezistența la compresiune	N/mm <sup>2</sup>	>5
Aderența (rez. inițială la forfecare)	N/mm <sup>2</sup>	0.3
Timp de galeată	h	2
Necesar apă	l/sac	4.75 - 5.5
Granulație maximă	mm	≤1.25
Conductivitate termică	W/mK	0.61
Reacția la foc	clasa	A1
Consum	buc	1 sac / 1 m <sup>3</sup>



## Informații pentru transport și manipulare

Produs	Dimensiuni (mm)			Greutate medie bloc la livrare (kg/buc)			Greutate medie palet la livrare (kg/palet)*		
	lățime	înălțime	lungime	Macon 2.5	Macon 3.5	Macon 5	Macon 2.5	Macon 3.5	Macon 5
Blocuri de zidărie plane	50	250	600		5.3			848	
	75				7.9			1271	
	100				10.6			1271	
	125				13.2			1271	
	150				15.9			1271	
	200				21.2			25.1	
	250			22.7	26.5	31.4	1087	1271	1507
	300			27.2	31.8	37.7	1087	1271	1507
	350			31.7	37.1	43.9	1087	1271	1406
	400			36.2			1160		
Blocuri tip U	200	250	600		12.7			508	
	250				13.8			552	
	300				14.8			444	
	350				15.9			318	
	400				16.9			338	

\* La care se adaugă greutatea paletului

## Performanțe tehnice

Caracteristici	U.M.	BCA Macon 2.5	BCA Macon 3.5	BCA Macon 5
Densitate aparentă în volum în stare uscată, media	Kg/m <sup>3</sup>	400	480	600
Rezistență medie la compresiune	N/mm <sup>2</sup>	>2.5	>3.5	>5
Conductivitate termică λ 10 uscat	W/mK	≤0.105	≤0.13	≤0.16
Stabilitate dimensională, contracție*	mm/m	≤0.15	≤0.15	≤0.15
Rezistența aderenței la forfecare cu mortar pentru rosturi subțiri**	N/mm <sup>2</sup>	0.30		
Reacția la foc	-	Euroclasa A1		
Coeficientul de difuzie a vaporilor de apă	μ	5/10		
Durabilitate împotriva înghețului / dezghețului	-	NPD, nu trebuie lăsat expus		

Absorbția de apă		
la 10 min	g/m <sup>2</sup> x s <sup>05</sup>	max 190
la 30 min		max 160
la 90 min		max 120

Rezistența la foc				
lățime 100, 125			El 120	NPD
lățime 150			El 180	
lățime ≥ 200		El 240	El 240	

Indice de atenuare acustică				
lățime 100 mm	db		38	NPD
lățime 125 mm			38	
lățime 150 mm			44	
lățime 200 mm			45	
lățime 250 mm		44	45	
lățime 300 mm		45	47	
lățime 350 mm		47	49	
lățime 400 mm		48		

\* Valoare determinată conform Standardului SR EN 680. Determinarea contracției la uscare a betonului celular autoclavizat;

\*\* Această caracteristică depinde implicit de calitatea mortarului folosit și a modului de punere în operă.

Produsele se paletizează și se înfoliază cu folie din polietilenă stretch, personalizată și etichetată CE conform SR EN 771-4+A1:2015.

## Paletizare

Produs	Dimensiuni (mm)			Volum palet (m <sup>3</sup> )
	lățime (mm)	înălțime (mm)	lungime (mm)	
Blocuri de zidărie plane	50	250	600	1.20
	75			1.80
	100			1.80
	125			1.80
	150			1.80
	200			1.80
	250			1.80
	300			1.80
	350			1.68
	400			1.92
Blocuri tip U	200	250	600	1.20
	250			1.50
	300			1.35
	350			1.05
	400			1.20

## Depozitare, manipulare, transport

Depozitarea se face în spațiu organizat, cu asigurarea păstrării integrității mărfii, în ambalajul original, pe teren orizontal, suprapunând maxim 2 paleți și asigurând produsele contra umezirii excesive. Produsul nu trebuie expus neacoperit. Se vor evita manipulările repetate, se recomandă depozitarea directă la locul utilizării.

Se manipulează mecanizat cu dispozitive tip furcă prin intermediul paletelor.

Este interzisă manipularea prin aruncare sau basculare.

Transportul se realizează în mijloace de transport deschise sau închise. După încărcarea produselor în mijlocul de transport pachetele trebuie să fie asigurate contra răsturnării și deplasării, pentru a evita degradarea produsului. La transportul auto, transportatorul se obligă să asigure produsul cu centuri de siguranță.

## Livrare și garanții

Pentru produse livrate producătorul emite „Declarația de performanță CE” și la cerere „Raport de încercare”.

Durata de viață a produselor din BCA variază în funcție de destinația construcțiilor care înglobează produsul și cu respectarea următoarelor:

- construcția în care se utilizează produsele din BCA se realizează pe baza și cu respectarea unui proiect avizat;
- beneficiarul construcției asigură condiții normale de exploatare, în conformitate cu prevederile legislației în vigoare.



## Aplicații pentru ziduri structurale

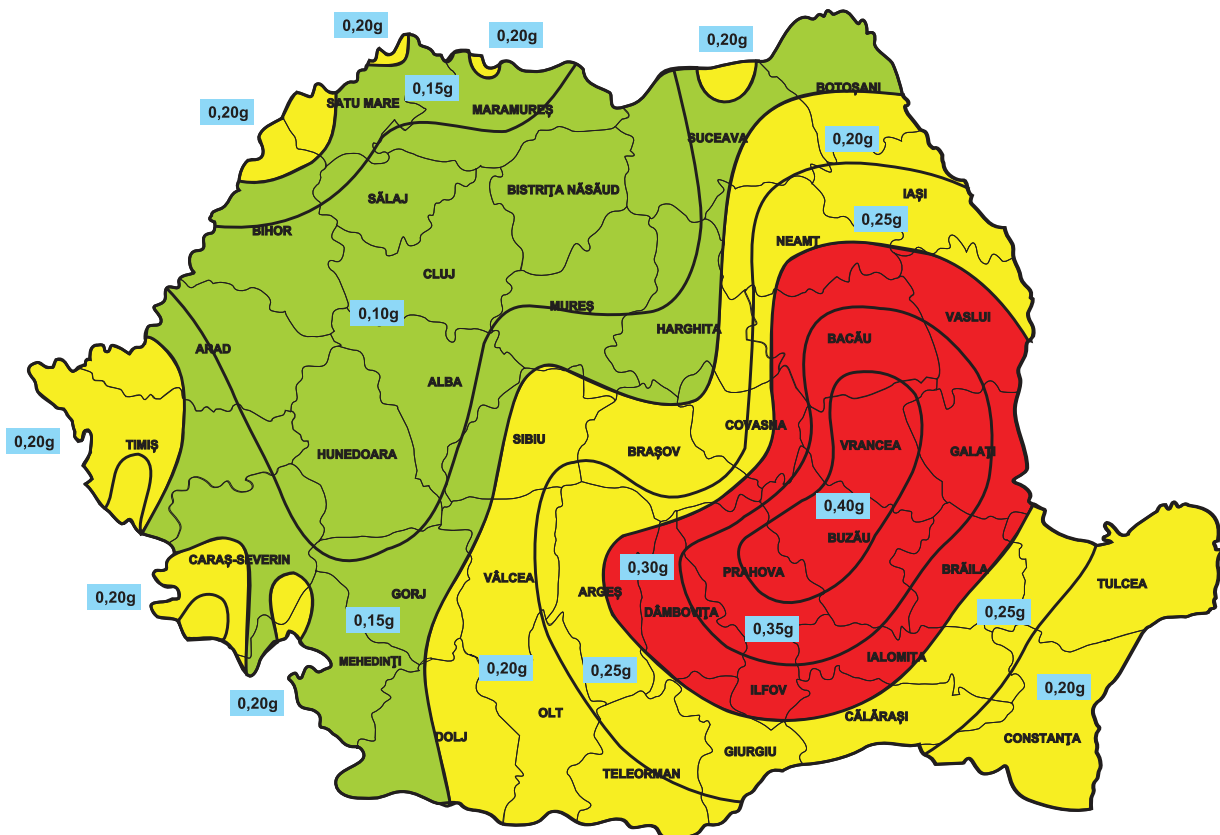
Blocurile de zidărie Macon sunt recomandate atât pentru realizarea construcțiilor cu pereți structurali, conform tabelului de mai jos, cât și cu pereți nestructurali, pentru toate tipurile de clădiri și în toate zonele țării.

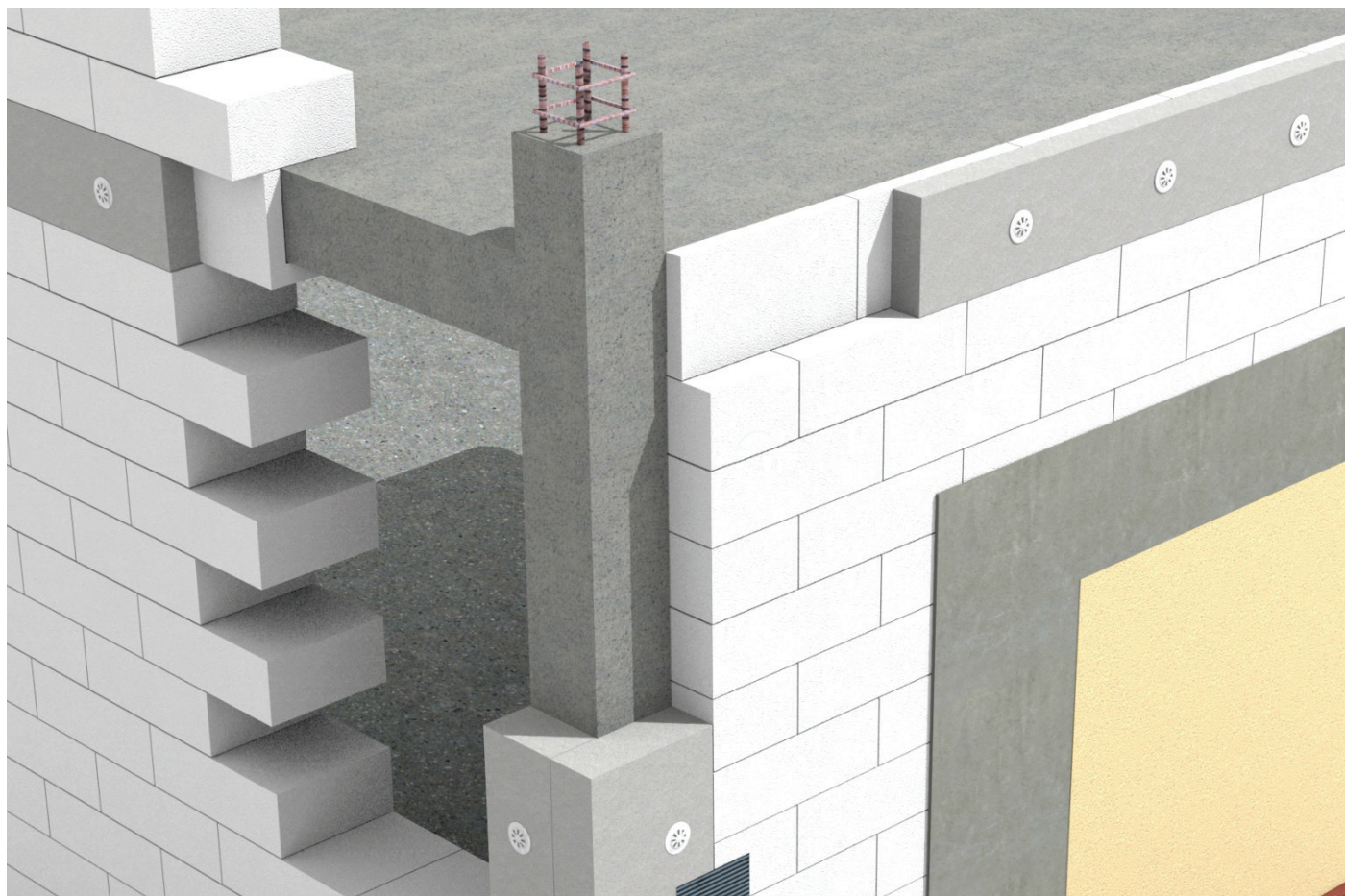
Blocurile de zidărie Macon au o alcătuire omogenă, ușoară și oferă, în același timp, capacitate portantă. Cu aceeași rezistență la compresiune, indiferent de direcția de acțiune a forțelor, și o ductilitate ridicată, blocurile de zidărie Macon asigură un plus de siguranță privind comportamentul clădirilor în cazul unor cutremure, atunci când solicitările se manifestă atât în plan vertical, cât și orizontal.

Tip Produs	Valori ale accelerației terenului ( $a_g$ )/zonare seismic		
	0.10g - 0.15g	0.20g - 0.25g	0.30g - 0.40g
	Nivelul max. al clădirilor		
BCA Macon 2.5	P		
BCA Macon 3.5	P + 2	P + 1	
BCA Macon 5	P + 4	P + 3	P

\* Datele din tabel sunt în conformitate cu prevederile din normativele P100-1/2013 și CR6-2013

## HARTA SEISMICĂ A ROMÂNIEI





MACON – soluție de zidărie aprobată pentru locuințe verzi certificate de către Romania Green Building Council.

Statutul de "Green Homes Approved Solution Provider", prin obținerea atestatului emis de Romania Green Building Council în urma evaluării produselor și tehnologiilor, certifică faptul că sistemul de zidărie Macon cuprinde soluții eligibile care pot contribui la obținerea certificării proiectelor rezidențiale ca și "locuințe verzi" în cadrul programului "Green Homes certified by Romania Green Building Council".

Locuințele verzi sunt clădiri durabile, cu un design plăcut, util și inteligent, anvelope eficiente energetic din materiale de calitate superioară, sustenabile, oferind un mediu de viață sănătos, sigur și economie de energie pe termen lung.

Blocurile de zidărie Macon sunt realizate din materii prime naturale: var, nisip, ciment, gips și apă. Atât procesul de fabricație, cât și exploatarea spațiilor construite presupun consumuri reduse de energie și, în consecință, un nivel redus de emisii de CO<sub>2</sub>. Faptul că nu emană fum sau alte gaze toxice în cazul expunerii la foc și proprietatea materialului de a se putea refolosi și recicla în totalitate sunt de asemenea caracteristici care conferă blocurilor de zidărie Macon calitatea de materiale prietenoase cu mediul înconjurător.



APPROVED BY



ROMANIA  
GREEN  
BUILDING  
COUNCIL

## **Xella RO S.R.L.**

www.macon.ro

### **Punct de lucru Deva**

☎ Tel.: +4-0254-21.39.30

☎ Fax: +4-0372-87.96.76

### **Punct de lucru Oradea**

☎ Tel.: +4-0359-31.51.11

☎ Fax: +4-0372-87.96.74

Ediția 2020

Această broșură este publicată de Xella RO S.R.L. cu scop informativ. Informațiile sunt prezentate cu scopul de a furniza sfaturi practice și utile și sunt revizuite până la momentul publicării.

Ținând cont că reglementările și legile în vigoare sunt într-un proces de continuă schimbare, precizăm că informațiile cuprinse în acest pliant sunt cu scop informativ și nu reprezintă un document cu efecte juridice și forță probantă, în înțelesul legii și a reglementărilor europene în domeniu, în nici o situație.

Conformarea cu normativele și reglementările în vigoare, la momentul achiziționării produselor, se va face pentru fiecare caz în parte, în mod corespunzător și legal.

Xella RO S.R.L. deține certificările necesare, reglementate de legislația în vigoare, pentru produsele prezentate în broșură, astfel cum sunt prevăzute la momentul publicării prezentei broșuri.

The logo for Xella, featuring the word "Xella" in a bold, blue, sans-serif font. The letter "X" is stylized with a blue diagonal line through it.